



## 超技動態

超技公司不遺餘力的在物性測試的方法與應用開發上持續前進，持續將最新的研究情況或新穎的測試方法分享給對物性或質地測試有興趣的各位研究者，希望藉由我們引發的小漣漪藉由大家的共同努力在未來能給質地分析的海洋帶來滔天巨浪，超技公司於官網與部落格中持續分享各種產品的測試，也歡迎大家踴躍交流。



諮詢電話：02-82280750

諮詢郵箱：clc@lotun.com.tw

## 物性應用 Application



### 黏出新高度-秋葵的獨特質地

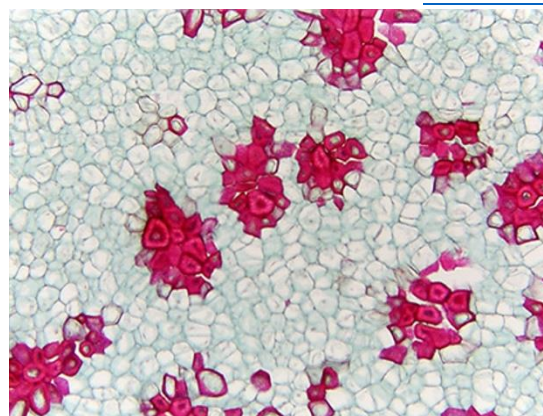
秋葵的獨特黏液主要由多糖類物質和糖蛋白組成，賦予它柔滑的質感和多重健康功效。成分包括多糖類 ( mucilage polysaccharides ) .....

[瞭解詳情](#)

### 細緻的果肉，孔隙決定

石細胞，又稱厚壁細胞，是植物細胞的一種，具有厚而堅硬的細胞壁。石細胞主要由纖維素、半纖維素和木質素組成，這些成分使得石細胞具有極高的物理強度和不溶性.....

[瞭解詳情](#)



## 超技研究 Research



### 拔絲性，可以這樣做

拔絲性是許多材料在受力拉伸時表現出的特徵。影響拔絲性的主要因素包括材料的粘彈性、分子鏈的長度和流動性.....

[瞭解詳情](#)

### 黃瓜的脆彈爽口，可以這樣做

黃瓜的清脆口感首先源於它的細胞結構，纖維素組成高支撐強度的細胞壁以半纖維素相互連接組成，而95%以上的高水分不斷增加細胞內部.....

[瞭解詳情](#)



## 物性裝置 Fixture



### C-cell 孔隙組織影像分析系統

一個麵包好不好吃，有很多決定因素，然而現代消費者的喜好要求越來越高，一個好的麵包除了要香氣四溢，還要有口感具彈性，最後外觀也成了消費者選擇的標準之一.....

### 體積測定儀

操作程式符合國際標準 AACCI 10-16.01 測試方法。相較于傳統以種子置換法的麵包體積測定器·VolScan Profiler 3D 數位產品除了基本的體積測定.....



[更多探頭應用請至超技官網](#)



超技儀器 2024 年培訓計畫



教學視頻



故障排除



軟體更新

