



## 超技動態

超技儀器在今年將舉辦三場培訓班，目前已經可在官網查詢與報名，分別為北區10/16、中區 5/29、南區 10/14，請大家踴躍參加，也能針對您們的應用於您們單位開設專屬培訓課程。



諮詢電話：02-82280750

諮詢郵箱：clc@lotun.com.tw

## 物性應用 Application



**儲存對質地的影響：分散體、乳化液和膠體**  
分散體、乳液和膠體在儲存過程中與任何其他食物組一樣會發生結構變化，但由於其獨特的結構，這些變化的性質是不同的.....

[瞭解詳情](#)

## 粉體品質管控的好幫手-粉體流變儀 Powder Flow Analyser

在食品、穀物、醫藥、日用消費品、建築材料甚至 3D 列印產業許多原料大多來自於粉體，從奈米粉體到顆粒型態皆有.....

[瞭解詳情](#)



## 超技研究 Research



## 物性分析儀 ( TA.XT PlusC ) 評估市面上添加親水膠體產品的質地特性

親水膠體在市面上的各種食品中被廣泛應用，主要是用來做增稠劑或者提供更 Q 彈豐富的口感，今天我們就來測試.....

[瞭解詳情](#)

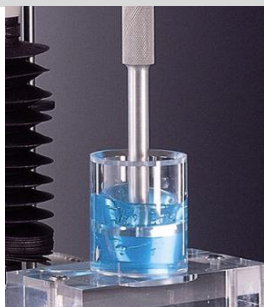
## 不同番茄醬的流動特徵

番茄醬流變：使用 PFA 流變裝置，取 130ml 番茄醬樣品，進行攪拌測試；測試前注意要進行力量校正和高度校正.....

[瞭解詳情](#)



## 質構裝置 Fixture



### [反擠壓裝置 A/BE](#)

該裝置由盤狀活塞和樣品容器組成，在進行下壓實驗時，樣品從活塞的外緣翻擠上來，測量樣品流動時的黏性.....

### [PFA/V/50SV](#)

此裝置允許精確製備的稱量粉末使用，並可以自動計算其容重。



## [更多探頭應用請至超技官網](#)



2024 培訓計畫



教學視頻



故障排除



軟體更新

